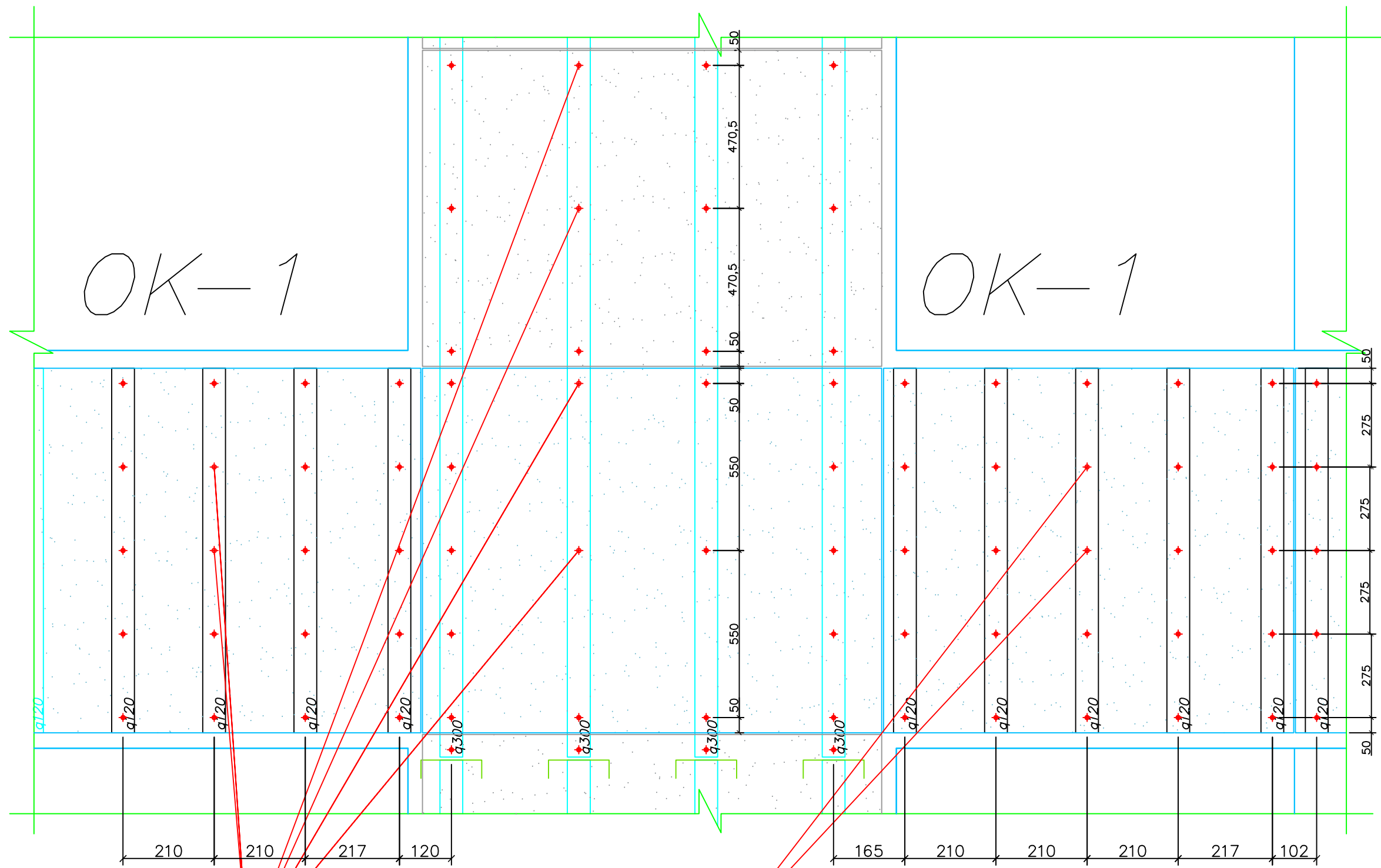


Узел 27  
 Схема крепления плит фиброцемента



Примечание:

Плиты фиброцемента в надоконных зонах (см. пожарное заключение 5-31 от 12.03.2010 ЦНИИСК им.В.А.Кучеренко) крепятся как по вертикали, так и по горизонтали с шагом не менее 300 мм.

Установочная точка

Изм.	К.уч.	Лист	№ док.	Подпись	Дата

Корпус 1  
 Жилое здание  
 Схема крепления плит  
 фиброцемента

стадия	лист	листов
РД	9.27	

Инв.№ подл. Подп. и дата Взам. инв.№